



Zubehör für alle Wand- und Deckensysteme mit Licht

Produktinformationen:

Für die multirail benötigen Sie einen Transformator, um die Bilderschiene mit Strom zu versorgen. Des Weiteren werden Spannungsverbinder benötigt, um den Strom weiterzuleiten. Für die Beleuchtung benötigen Sie Armaturen sowie Leuchtmittel.

Die Transformatoren gibt es in 18, 36, 84 sowie 96 Watt und bestehen jeweils aus einem Schienenstecker zur Stromversorgung der Bilderschiene sowie einem Netzstecker für die Steckdose. Für externe Transformatoren bieten wir eine Schieneneinspeisung (Schienenstecker mit 300 cm Kabel) an.

Die Armaturen sind in verschiedenen Ausführungen lieferbar. Alle sind modern gestaltet und werden Ihre Wanddekoration perfekt zur Geltung bringen.

Die "sirius" hat eine Länge von 40, 50 oder 65 cm.

Die "signo" ist gebogen und hat eine Länge von 70 cm.

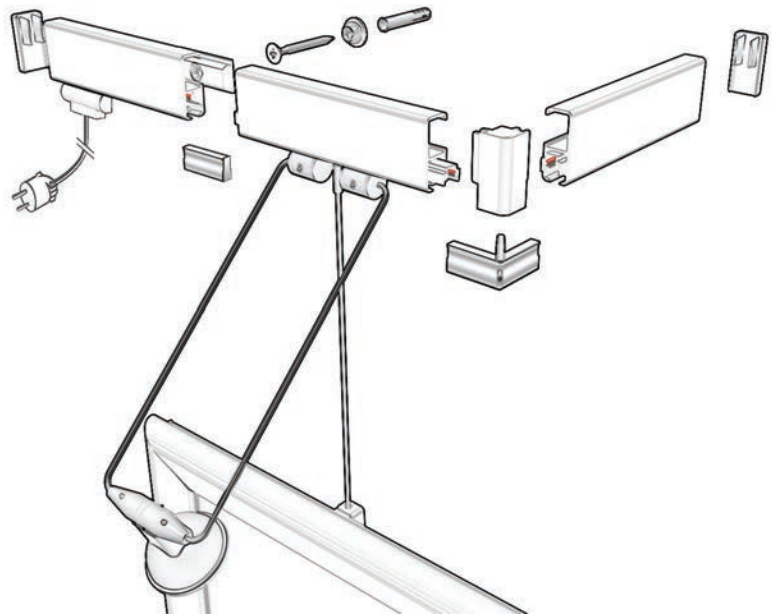
Die "classic" ist in chrom und weiß und in Längen von 50 und 70 cm erhältlich. In chrom auch in 15 cm.

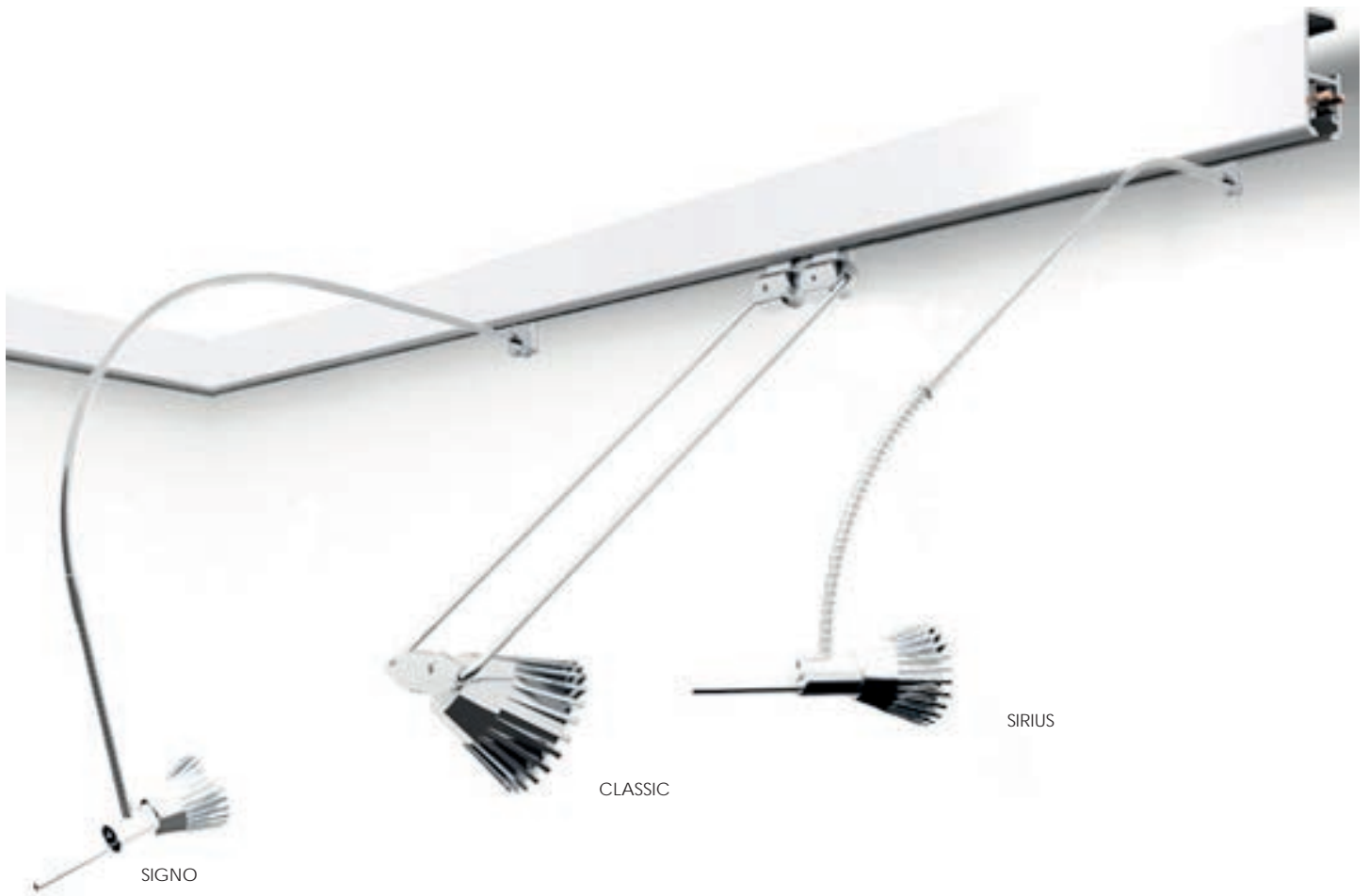
Alle Leuchten klicken Sie einfach an der gewünschten Stelle in die Schiene ein, um Ihre Wanddekorationen mit LED- oder Halogenlampen auszuleuchten.

Das multirail Zubehör ist verwendbar für multirail, multirail max, multirail crown, multirail flat und u-rail multi.

So stellen Sie Ihr multirail-System Schritt für Schritt zusammen:

- 1. Schritt:** multirail auswählen
- 2. Schritt:** Montagezubehör auswählen
- 3. Schritt:** Armatur auswählen
- 4. Schritt:** Leuchtmittel auswählen
- 5. Schritt:** Transformator auswählen
- 6. Schritt:** Seile & Bilderhaken auswählen









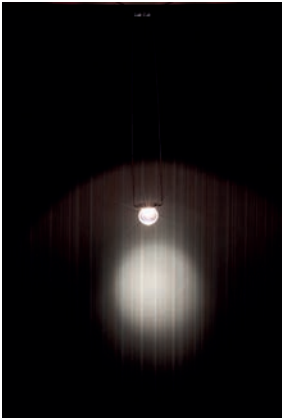



	<p>VA70350 VA30500 VA30700</p> <p>VA10500 VA10700</p>	<p>multirail Armatur classic chrom 15 cm multirail Armatur classic chrom 50 cm multirail Armatur classic chrom 70 cm</p> <p>multirail Armatur classic weiß 50 cm multirail Armatur classic weiß 70 cm</p>
<p>Verstellbar im Winkel: oben an der Schiene und unten am Leuchtmittel.</p>		
	<p>VA30365 VA30465 VA30665</p>	<p>multirail Armatur sirius chrom 40 cm multirail Armatur sirius chrom 50 cm multirail Armatur sirius chrom 65 cm</p>
<p>Unteres Teilstück (10 cm) ist flexibel und im Winkel verstellbar.</p>		
	<p>VA30770</p>	<p>multirail Armatur signo chrom 70 cm</p>
<p>Unteres Teilstück (10 cm) ist flexibel und somit im Winkel verstellbar. (Empfohlen nur für hohe Wände, ab 270 cm)</p>		

Unsere Leuchtmittel sind mit all unseren Armaturen kombinierbar.

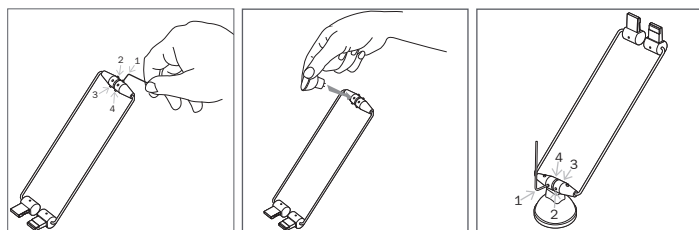
Die Fassung aller LED/Halogen-Leuchtmittel ist MR11 – GU4. Die Leuchten sind nicht dimmbar.

LED ist energiesparend, hat eine lange Lebensdauer und erzeugt keine Infrarotstrahlung.

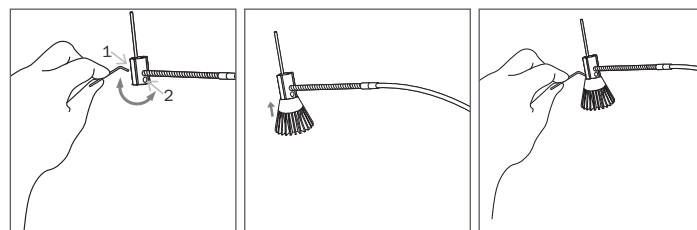
Halogenbeleuchtung erzeugt einen stärkeren Lichtstrom und eine wärmere Lichtfarbe. Der Nachteil besteht allerdings durch die hohe Wärme, die Halogen abgibt. Diese kann auf Dauer Ihre Kunstwerke beeinflussen.

	Halogen 20W matt VL10305	Power LED 4W VL10700	Power LED 3,5W VL10200	Power LED 3,5W VL10900
				
Informationen	doppelte Beschichtung auf der Reflektorseite, verhindert das Streulicht auf der Decke	geschlossenes Gehäuse, Rückseite nicht lichtdurchlässig	schmäler Lichtstrahl, für kleine Gemälde geeignet	breiter Lichtstrahl, auch für große Kunstwerke
Watt	20 W	4 W	3,5 W	3,5 W
Entspricht ca.	20 W	20 W	20 W	20 W
Abstrahlwinkel	30°	30°	27°	95°
Fassung	GU4 - MR11	GU4 - MR11	GU4 - MR11	GU4 - MR11
Lebensdauer	3.000 h	20.000 h	40.000 h	40.000 h
Lichtfarbe	warmweiß	neutrales weiß	warmweiß	warmweiß
Kelvin	2700 K	3000 K	2700 K	2700 K
Lichtintensität	150 lm	170 lm	200 lm	200 lm
dimmbar	nein	nein	nein	nein
Energieklasse	B	A+	A+	A+
Lichtstrahl				

Montage bei der classic:



Montage bei sirius/signo:



multirail Transformatoren

Elektrozubehör

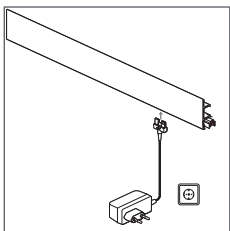
Die Verbindung zwischen der Elektroschiene sowie dem Strom erfolgt durch einen Transformator.

Unsere Transformatoren gibt es in vier Varianten: 18 Watt, 36 Watt, 84 Watt und 96 Watt in der Farbe weiß. Den Schienenstecker führen Sie von unten in die Bilderschiene ein. Das Stromkabel stecken Sie in die Steckdose.



	18 Watt nur LED VT20500	36 Watt LED/Halogen VT20036	84 Watt LED/Halogen VT20084	96 Watt LED/Halogen VT20300	Schienen- einspeisung VS30270
Watt	18 W	4 W	3,5 W	3,5 W	Schienenstecker mit 3 m langen Kabel für vorhandene Transformatoren
Input	AC100 - 240V ~ 50/60Hz 0.7A	AC100 - 240V ~ 50/60 Hz	AC100 - 240V ~ 50/60	AC100 - 240V ~ 50/60 Hz 2A	
Output	DC 12V == 1.5A	DC 12V == 3A	DC 12V == 7A	DC 12V == 8A	
Ampere	1.5A	3A	7A	8A	
Gewicht	180 Gramm	220 Gramm	490 Gramm	600 Gramm	
Abmessungen	75 x 86 x 36 mm	105 x 45 x 28,5 mm	155 x 60 x 37 mm	149 x 38 x 65 mm	
Kabellängen	3 m zur Schiene -Steckdosentrafo-	3 m zur Schiene 1,5 m zur Steckdose	3 m zur Schiene 1,5 m zur Steckdose	3 m zur Schiene 1,5 m zur Steckdose	
Qualitäts- siegel	CE GS TÜV WEEE	UL CE EMC RoHS REACH	UL CE EMC RoHS REACH	UL CE GS TÜV WEEE	
max. Länge	Maximale Schienenlänge mit einem Trafo: 16 Meter (bei LED Strahlern bis max. 4 W)				
dimmbar	nein	nein	nein	nein	

Hinweise:



Stellen Sie unabhängige Stromkreise her.

Transformatoren dürfen nie direkt oder indirekt miteinander verbunden werden.

Verbinden Sie auch auf keinen Fall Schienen miteinander, die an zwei verschiedene Transformatoren angeschlossen sind. Man kann nur Schienen miteinander verbinden, die einen Transformator teilen.

Die Transformatoren sind nicht dimmbar.

Maximale Anzahl an Leuchtmitteln	3,5 Watt	4 Watt	Halogen
Trafo 18 Watt	4	3	-
Trafo 36 Watt	8	7	-
Trafo 84 Watt	20	17	3
Trafo 96 Watt	25	20	4
Maximale Schienen- länge an einem Trafo	16 Meter	16 Meter	8 Meter

Sollten Sie die angegebenen Längen oder Leuchtmittelanzahl überschreiten wollen, so benötigen Sie mehrere Transformatoren.

